

---

# 고성군 2040 중장기발전계획 수립 연구

〈요약보고서〉

---

2024. 6.



## 제 출 문

고성군청 귀하

본 보고서를 “고성군 2040 중장기발전계획 수립 연구용역” 최종 결과물로 제출합니다.

2024. 6.

(주)글로벌엔로컬브레인파크

연구책임자 : 박 동 완

연 구 원 : 조 형 석

곽 윤 주

황 형 욱

박 승 만

곽 다 희

류 민 산



# 목 차

<b>I. 계획개요</b> .....	<b>1</b>
1. 배경 및 목적 .....	2
가. 추진배경 .....	2
나. 수립목적 .....	3
2. 범위 및 내용 .....	4
가. 계획범위 .....	4
나. 연구 추진 절차 .....	5
3. 연구 추진경과 .....	5
<b>II. 계획수립 여건</b> .....	<b>7</b>
1. 미래사회 전망 .....	9
가. 디지털 세상 .....	9
나. 사회구조의 변화 .....	9
다. 지구 환경변화와 자원개척 .....	10
라. 세계 질서의 변화 .....	10
마. 위협의 일상화 .....	11
2. 상위·관련 계획 .....	12
3. 지역여건 .....	12
4. 2040 수요조사 .....	13
가. 고성군민 및 수도권 설문조사 .....	13
나. 고성군민 설문조사 .....	13
다. 비전·정책 공모전 / 주민참여연구단 / 전문가자문단 .....	14
<b>III. 발전계획 기본 구상</b> .....	<b>15</b>
1. 총괄분석 .....	17
가. SWOT 분석 .....	17
나. 대응전략 .....	18
2. 비전수립 .....	19

가. 발전비전 .....	19
나. 핵심가치 .....	20
다. 분야별 발전목표 .....	20
라. 정책과제 .....	21
1) 청년이 꿈을 키우는 친환경 성장도시 .....	21
2) 모든 곳에서 즐기는 휴양관광도시 .....	21
3) 편리하고 살기좋은 스마트 평화도시 .....	22
4) 군민이 참여하는 친환경 생태도시 .....	22
5) 함께 성장하는 맞춤형 교육복지도시 .....	23
3. 정책과제 총괄분석 .....	25
4. 권역별 발전전략 .....	26
1) 북부금강권 .....	26
2) 중부중심권 .....	28
3) 남부설악권 .....	30
5. 발전지표 .....	32
가. 인가지표 .....	32
나. 발전목표별 계획지표 .....	33
6. 전략사업 및 단위사업 .....	35
7. 추진시기 .....	39







고성군 2040 중장기발전계획 수립 연구용역

## I. 계획개요

1. 배경 및 목적
2. 범위 및 내용
3. 연구 추진 경과

# 1. 배경 및 목적

## 가. 추진배경

### □ 광역교통망 확장과 정부정책에 대한 능동적·선제적 대응책 마련

- 동서고속철·동해북부선철도, 동해고속도로 등 접근성 향상이 이루어지는 광역교통 여건 변화에 대응한 도시 공간구조 재수립과 이에 부합한 도시기반시설 확충 필요
- 제5차 국토종합계획, 지방시대 종합계획과 강원특별자치도 출범으로 인한 변화에 능동적으로 대처하기 위해 향후 10년을 견인할 고성군 미래상 제시
- 해양심층수산업, 광역 해양관광복합지구 등 새로운 성장동력을 확보하고, 미래 전망에 따른 성장잠재력 분석 등을 통한 독창적인 발전방안 마련

### □ 인구감소 저성장시대 대비한 읍면균형, 지속가능한 산업구조 마련

- 고성군의 소멸위험지수는 강원특별자치도 내 5위이며, 거주 인구의 지역적 편중이 심해 토성면·간성읍으로 인구집중 심화
- 해양레저, 해양바이오, 역사문화관광, 식품·물류산업 등 다양하고 지속가능한 산업구조 마련을 통한 적극적 인구 유지·유입 대책 필요
- 인구감소와 고령화로 기초생활인프라가 매우 열악하여, 속초시 등 인근 지역에서 교육·보건 등의 필수서비스 이용이 이루어지는 등 속초생활권화 심화

### □ 코로나19 및 기후 위기에 대응하는 친환경 청정도시 전략 수립

- 코로나19·기후 위기에 대응하는 한국판 뉴딜계획 등 환경변화를 반영한 발전전략을 재설정함으로써 경제침체, 인구감소, 산업구조 재편, 친환경 교통체제 등 대응 필요
- 포스트코로나 시대 정치·경제·문화·교통 부문 뉴노멀과 AI 활용이 본격화 되는 시대를 반영하여 기후 위기에 대응하는 친환경 청정도시 조성 전략 수립

### □ 시민의 힘으로 문제를 해결하는 협치 기반 지역혁신 시스템 구축

- 주민의 행정참여 욕구 확대로 민관이 함께 정책을 기획·집행·평가하는 체계 구축이 필요하므로, 시민역량 강화와 시민참여를 통해 이슈를 해결하는 협치 체계 수립
- 시민, 기업, 사회단체, 공무원 등 모든 구성원이 공감하고 지지하는 협의형 정책 수립과 부서 협업을 기반으로 한 부서간 칸막이 없는 융합행정 활성화 추진

## 나. 수립목적

### □ 광역접근성 등 여건변화에 대응한 공간구조 재편

- 동서고속철·동해북부선철도, 동해고속도로 등 접근성 향상이 이루어지는 광역교통 여건 변화에 대응한 고성군 미래상 정립
- 지방시대 종합계획과 강원특별자치도 출범으로 인한 급변하는 환경에 선제적·능동적으로 대응하여 미래 20년을 견인할 핵심사업 발굴과 실현 가능성 높은 구체적 대안 모색

### □ 남북관계 경색·관광 트렌드 변화에 선제적 대응

- 남북관계의 경색으로 생태·역사·안보 관광의 적극적 추진이 불투명해짐에 따라 새로운 고성의 미래 먹거리를 준비하는 성장동력 확보와 장기적 비전 수립
- 고성군 지역자원과 지역적·산업적 특성, 미래 전망에 따른 성장잠재력 분석 등을 통한 독창적인 발전방안 마련으로 도시경쟁력 강화 및 증장기 전략 수립

### □ 기후변화 대응을 위한 신재생에너지 확충과 탄소흡수원 확대

- 정부는 세계적인 기후변화 대응 기조에 맞춰 2030년까지 신재생에너지의 발전 비중을 20%로 높이는 2030정책을 추진하고 있으므로 이에 적극 대응
- 정부 2030정책 및 강원도 기후변화 적응정책에 따라 지속가능한 발전을 이루기 위해 산림소득 증대, 풍수해 방지 및 탄소저감 실적 제고를 위한 산림 등 탄소흡수원 확대 추진

### □ 사회적 돌봄 수요 증가 대비 지역사회 통합돌봄 복지 가동

- 저출산·고령화 추세가 지속되어 성평등 및 사회적 돌봄 수요가 증가하는 것에 대응하기 위해 인구구조 변화와 장래인구 추계를 반영한 비전 수립
- 장기간의 경기침체와 실업률 증가에 대비하기 위해 여성, 청년, 노인, 장애인, 외국인 등 계층별 맞춤형 지역사회 돌봄 및 복지정책 발굴·시행

## 2. 범위 및 내용

### 가. 계획범위

#### □ 공간적 범위

- 공간면적 : 664.55km<sup>2</sup>
- 행정구역 : 고성군 전역(2개 읍, 3개 면)
  - 본 계획과 관련된 인접 지자체 간접적 포함(속초, 양양 등)

#### □ 시간적 범위 : 2024년~2040년

- 기준연도 : 2024년
- 목표연도 : 2040년
- 단계별 계획 수립
  - 단기 : 2024년~2026년(3개년)
  - 중기 : 2027년~2030년(4개년)
  - 장기 : 2031년~2040년(10개년)

#### □ 내용적 범위

구분	내용
1. 대내·외 환경과 여건변화 분석	<ul style="list-style-type: none"> <li>▪ 현황 및 국도정 여건 변화 분석</li> <li>▪ 국내·외 환경변화와 고성군 미래전망</li> <li>▪ 관련계획(중앙부처, 강원도·부서별 중장기계획 등) 분석</li> <li>▪ 주민 삶의 현황분석 및 만족도·미래발전 수요의식 및 의식변화 조사</li> <li>▪ SWOT 분석 및 계획과제 도출</li> </ul>
2. 고성군 미래상 및 전략체계 마련	<ul style="list-style-type: none"> <li>▪ 지속가능한 성장과 발전을 위한 비전과 목표 설정</li> <li>▪ 변화된 여건에 맞추어 군정 목표 달성을 위한 추진전략 수립</li> <li>▪ 분야별 전략과 성과목표·지표 및 핵심과제 구상</li> <li>▪ 지역 균형발전을 위한 권역별, 단계별 발전전략 수립</li> </ul>
3. 분야별 신성장 선도사업 계획 수립	<ul style="list-style-type: none"> <li>▪ 분야별 전략목표를 실현할 중점사업 및 고성군 핵심사업 발굴</li> <li>▪ 사업의 우선순위 및 실행계획 제시</li> </ul>
4. 재정·투자계획	<ul style="list-style-type: none"> <li>▪ 재정구조 진단, 투자비 산정과 사업별 자원확보 계획</li> <li>▪ 투자우선순위에 따른 분야별·단계별 재정·투자계획</li> </ul>

## 나. 연구 추진 절차

### □ 환경분석·현장조사·의견수렴·사례분석을 통한 실무형 연구



## 3. 연구 추진경과

### □ 군민·전문가·공무원·유관기관 등 다양한 의견수렴과 수시 현장조사 수행

연구활동	일시	주요내용
● 용역착수	2023.07.20	
● 착수보고회	2023.08.25	➢ 군수, 부군수, 군의장, 군의원, 국과장 등 약 30명 참석
● 비전·정책 공모전	2023.08.14~09.29	➢ 총 198건 접수(슬로건 173건, 정책 25건)
● 주민참여연구단 1차회의	2023.11.08	➢ 주민참여연구단 발대식 및 오리엔테이션, 분과별 토론
● 전문가자문단 1차회의	2023.11.09	➢ 지역·분야별 현안토론 및 발전방향성 검토
● 전문가자문단 현장조사	2023.11.09	➢ 문화재단, 해양심층수진흥원, 송지호, 통일전망대 등
● 군민 설문조사	2023.12.26~2024.01.03(ARS) 2023.12.26~2024.01.23(온라인)	➢ 고성군민 195명, 수도권 주민 251명 대상
● 자체현장조사	수시	➢ 고성군 주요자원 및 이슈지역 방문
● 중간보고회	2024.02.22	➢ 군수, 부군수, 기획조정실 참석
● 주민참여연구단 2차회의	2024.02.27	➢ 비전 및 분야별 발전전략토론, 정책사업·아이디어 제안
● 전문가자문단 2차회의	2024.02.28	➢ 지역·분야별 현안토론 및 핵심사업 검토
● 유관부서 서면검토	2024.03.08~03.26	➢ 18개 부서, 141개 단위사업 검토
● 유관부서 인터뷰	2024.04.03	➢ 6개 부서, 14개 단위사업 실행가능성 검토



고성군 2040 중장기발전계획 수립 연구용역

## II. 계획수립 여건

1. 미래사회 전망
2. 상위·관련 계획
3. 지역여건
4. 2040 수요조사





# 1. 미래사회 전망

## 가. 디지털 세상

이슈		주요 내용
디지털경제	온라인 경제의 주류화	▪ 생산, 분배, 소비 등 경제활동이 온라인으로 대거 이동
	플랫폼 자본주의 확산	▪ 디지털 경제 기반 플랫폼이 산업을 선도하고 통제하는 수단으로도 기능
	디지털 재화 시장의 성장	▪ 디지털 방식 제작·처리로 경제적 가치를 가지는 다양한 정보재 성장
	Cashless 사회 도래	▪ 전자화폐 등 현금을 대체하는 수단이 발달
	디지털 사회의 일자리 변화	▪ 기술의 지능화와 근무방식의 원격화 등으로 기존 일자리 변화
	디지털 제조기술 확산	▪ 소비자 선호에 따라 제조 방식 및 디자인을 실시간으로 변경
비대면사회	연결된 사회 도래	▪ 온라인 기반의 컨택(Ontact) 사회로 변화
	학습의 개인화	▪ 빅데이터, AI 기술 기반으로 개개인별로 최적의 학습환경 제공
	가상과 현실공간의 통합	▪ 가상과 현실 공간의 경계가 불분명해지며 XR 기술 관련 콘텐츠 발달
	정보의 가치 변화	▪ 데이터 연계·통합·해석 등을 통해 새로운 고부가가치 정보 재탄생
	사회적 소통방식의 변화	▪ 온라인 소통이 오프라인의 보완적 관계에서 주된 소통 경로로 변화
	맞춤형 서비스의 보편화	▪ 디지털 플랫폼으로 요구에 따라 시공간 제약 없이 물품과 서비스 제공

## 나. 사회구조의 변화

이슈		주요 내용
가치 다양화	가치의 다변화	▪ 초개인주의화, 극단적 성향의 대립, 복합적 정체성 등 디지털 시대 전환에 따라 다양한 가치가 발생하고 가치 기준이 변화
	가치 갈등 발생	▪ 사회구조가 복잡해지며 공정, 정의, 젠더 등 가치관에 대해 세대 간 관점 차이와 갈등 발생
	공공 가치 강조	▪ 과학기술 발전에 있어 사회구성원들의 협력과 공유를 통해 창출되는 가치 증가
인구구조의 변화	고령화	▪ 65세 이상의 고령 인구 증가로 인한 사회변화
	저출산	▪ 초저출산 사회로 인한 사회변화
	1인 가구의 증가	▪ 세대 구성이 지속적으로 다양화되고 그 중에서도 1인 가구 증가
	다문화사회의 진전	▪ 인구의 국가간 이동 증가로 외국인과의 일자리 경쟁 및 사회적 갈등 발생
도시의 변화	바이오 혁신에 따른 삶의 변화	▪ 바이오 기술 발전 및 개인 유전체·건강 데이터를 활용한 의료 서비스 및 일상 생활 변화
	초연결 스마트시티의 가속	▪ 도시인구의 증가와 인프라 노후화, 도시내 에너지 환경 문제 등을 극복하기 위한 디지털트윈 도시공간 설계 및 구축 운영
	메가시티, 메가리전의 증가	▪ 인구, 경제활동의 수도권 및 대도시 집중 현상이 지속적으로 심화되고 국토 공간 불균형 지속
	지방 중소도시의 몰락	▪ 수도권 집중 심화, 산업구조 변화 등으로 지방 중소도시의 경쟁력 약화

## 다. 지구 환경변화와 자원개척

이슈		주요 내용
환경·자원의 변화	온난화 심화에 따른 이상기후 현상	<ul style="list-style-type: none"> <li>지구 온난화로 인한 생태계 변화, 동식물 멸종 위기, 기후 난민 등 발생</li> <li>동식물 서식지 경계 와해로 새로운 바이러스, 인수공통 전염병 계속 등장</li> </ul>
	미세먼지 등 대기오염	<ul style="list-style-type: none"> <li>미세먼지 등으로 인한 대기오염과 오존의 위험, 호흡기 및 심혈관 질환 유발, 노약자 내원을 증가</li> </ul>
	일상생활 속 화학물질 노출 증가	<ul style="list-style-type: none"> <li>화학물질 사용량 증가, 새로운 유해물질 발생, 미세플라스틱 등 환경 유해인자의 다양화·복잡화로 인해 환경성 질환도 증가</li> </ul>
	탄소중립을 위한 에너지 전환 가속화	<ul style="list-style-type: none"> <li>화석연료 중심에서 친환경 재생에너지로 에너지 시스템 전환</li> <li>화석연료 허브인 중동에서 재생에너지 분산 발전의 새로운 에너지 패러다임 변화에 따른 신경제 패권국가 탄생</li> </ul>
	탈탄소사회의 미래에너지	<ul style="list-style-type: none"> <li>수소에너지, 핵융합에너지 등 탈탄소 사회 미래에너지 개발과 활용</li> </ul>
	수자원 확보와 공급 위기	<ul style="list-style-type: none"> <li>기후변화로 수자원 이용·공급 예측이 어려워져 대체 수자원 개발 및 물 절약형 사회 전환</li> </ul>
	자원의 선순환	<ul style="list-style-type: none"> <li>생활 쓰레기, 음식물 쓰레기, 산업 폐기물 등 자원의 재활용</li> <li>4차 산업혁명 소비 자원에 대한 공급과 수요 관련 갈등 심화</li> </ul>
미세플라스틱의 위협	<ul style="list-style-type: none"> <li>미세플라스틱, 초미세플라스틱은 주요 생태계 위협 요인으로 부상</li> </ul>	
미지의 영역 개척	극지 자원 및 항로 개발	<ul style="list-style-type: none"> <li>해빙으로 인한 북극 항로 이용 및 극지방의 자원 개발</li> </ul>
	심해 자원 발굴	<ul style="list-style-type: none"> <li>미래자원 확보 수단인 하나로 심해 자원과 해양 생명자원 발굴</li> </ul>
	우주 생활 시대	<ul style="list-style-type: none"> <li>군집위성, 화성 정착촌 건설·운영, 지구 저궤도 관광상품 등 우주로 생활권 및 경제권 확대</li> </ul>
달·화성·소행성의 자원 발굴	<ul style="list-style-type: none"> <li>달, 화성, 소행성의 자원 발굴을 위한 우주개발 및 우주탐사가 활발해지며 점차 민간 자본에 의해 주도</li> </ul>	

## 라. 세계 질서의 변화

이슈		주요 내용
글로벌 시대	글로벌 밸류체인·비즈니스의 변화	<ul style="list-style-type: none"> <li>신흥국의 급격한 임금 상승, 선진국 중심의 리쇼어링 확대, 미중 무역분쟁에 따른 세계교역 비용 증가, 코로나19와 같은 질병·자연재해로 인한 공급망 위기 등으로 GVC 재편</li> </ul>
	자국중심주의 강화	<ul style="list-style-type: none"> <li>자국민의 이익과 산업을 보호하기 위해 리쇼어링 정책 및 자국 중심의 보호 무역 강화</li> </ul>
	비관세 장벽 강화·국내 산업구조 재구성	<ul style="list-style-type: none"> <li>비관세 장벽의 강화에 따라 이를 극복할 환경, 안전 및 인증 기술, 국제표준화 강화 및 관련 산업 분야의 우선적 개편</li> </ul>
동북아 정세변화	중국의 급부상과 미중 경쟁 심화	<ul style="list-style-type: none"> <li>첨단기술에 대한 미중 갈등 격화 및 패권 차지를 위한 치열한 경쟁</li> </ul>
	한일 관계	<ul style="list-style-type: none"> <li>한일 간 정치·외교·군사·경제 분야 갈등 발생 및 한국 주도의 새로운 협력 관계 구축</li> </ul>
	남북 관계	<ul style="list-style-type: none"> <li>북한 정권과 대외상황에 따른 북한 관계 변화 및 평화 분위기 조성을 통한 안정적인 관계 구축</li> </ul>
국가역할 변화	정부 역할의 강화	<ul style="list-style-type: none"> <li>내외적으로 다양한 국가적 위기 시에 경제/기술의 발전으로 정부의 적극적인 역할 기대 증가</li> </ul>
	민주주의의 인식 변화	<ul style="list-style-type: none"> <li>ICT 기술의 발달로 대중의 직접적인 의사 전달과 참여 기반 민주주의의 확대</li> </ul>
	정부의 개념 변화	<ul style="list-style-type: none"> <li>정부 서비스의 효율성·효과성 증진과 투명성, 책임성, 민첩성 등에 대한 요구 증대</li> </ul>

## 마. 위협의 일상화

이슈		주요 내용
신기술안보	국방 기술의 부상	▪ 시기반의 무기 체계 활용, 로봇·드론 등을 이용한 전쟁 양상의 변화
	사이버 안보	▪ 해커조직에 의한 경제·정치·군사 목적의 해킹 증가와 실생활을 마비시키는 인프 라 공격에 대한 우려 확대
	시기반 시스템 위협	▪ 시기반 서비스·시스템 의존성이 커진 상태에서 테러, AI 학습데이터 편향, 알고리 즘 오류 등으로 시스템이 비정상 작동
	데이터 안보	▪ 프라이버시 노출, 데이터 위변조 및 오남용 위험 증가 기인 사회 혼란
	경제 안보	▪ 산업스파이, 국가 간 산업기밀 확보 경쟁 치열 및 갈등 증폭 우려
	보건 안보	▪ 고령화, 전염병 등으로 인해 삶의 질 제고와 사회·집단 유지에 위협 ▪ 전염 등 사회적 집단 공포와 신뢰 하락 일상화와 사회체계 붕괴 가능성
	사회·인간 안보	▪ 양극화 심화 갈등, 이민자와 난민의 사회적 수용 및 인권·복지문제 등
	환경문제 국가 간 갈등	▪ 글로벌 선후진국간 환경문제 원인 활동에 대한 제약과 갈등 심화
극단적쇼크	꿀벌의 멸종 위기	▪ 꿀벌의 멸종 위기로 화분매개 기능이 부족해지고 생태계 변화 초래
	가금류의 멸종 위기	▪ 신종 동물 전염병 급속 확산과 가금류 감소 유발로 보편적 단백질 공급원 상실 위협
	슈퍼태풍의 상륙	▪ 기후변화로 인한 집중호우 증가, 복합재난 발생 및 거주지 붕괴로 인한 환경 난민 발생으로 국가 간 갈등 유발
	불특정 다수 대상 테러	▪ 양극화와 극단화가 가속화되면서 불특정 다수를 목표로 한 테러 증가
	전력망의 붕괴	▪ 태풍, 지진 등으로 전력망 손실이 발생하면 정전과 2차 복합재난 발생
	인접국 원전 사고	▪ 인접국 대규모 원전사고 발생시 대기·해양 오염 등 생태계 전반에 영향
	동북아 정세 급변	▪ 중국의 영향력 확대로 북한 등 동북아 역학 구도의 심각한 변화 발생

## 2. 상위 · 관련 계획

계획	비전	발전방향	적용방향
제5차 국토종합계획	모두를 위한 국토, 함께 누리는 삶터	<ul style="list-style-type: none"> <li>•속초~고성, 철원~고성 광역물류교통망 구축 추진</li> <li>•스마트 평화빌리지 국가시범사업 추진 및 확대</li> <li>•강원 국가혁신클러스터 등 신성장거점 육성</li> <li>•설악~고성~강릉 관광자원 개발·국제관광지대 육성</li> </ul>	<ul style="list-style-type: none"> <li>•생활공간환경 개선을 통한 지역활력 증진</li> <li>•고성특화 클러스터 육성을 통한 지역성장 촉진</li> <li>•DMZ 생태 환경·평화지역 활용 관광산업 육성</li> </ul>
제4기 인구정책TF 주요분야 및 논의방향	인구구조 변화 가속화 대응 강화	<ul style="list-style-type: none"> <li>•일·생활이 조화를 이루고 차별없는 출산·양육 환경 조성</li> <li>•외국인력 유치 규제완화 및 체계적 이민정책 수립 검토</li> <li>•영유아·아동 및 노인 등 생애주기별 돌봄체계 확충</li> <li>•학령인구 감소에 적응 및 효과적 지방소멸 대응</li> </ul>	<ul style="list-style-type: none"> <li>•자연친화적 교육혁신을 통한 보육·교육 환경 조성</li> <li>•전세대적 돌봄·평생교육을 통해 지역 인재 양성</li> <li>•타지역과의 연계를 통한 맞춤형 의료서비스 확충</li> </ul>
제6차 관광진흥 기본계획	K-컬처와 함께하는 관광매력국가	<ul style="list-style-type: none"> <li>•웰니스·의료 관광산업 육성</li> <li>•생태관광을 통한 지속가능성 개선</li> <li>•해양·연안 관광자원 개발</li> </ul>	<ul style="list-style-type: none"> <li>•숲·해양 등 생태 치유 센터 운영을 통해 치유 관광 육성</li> <li>•DMZ 생태자원 보존 활성화를 통해 힐링 도시 조성</li> <li>•7번국도 해안로 활용 고성 특화 레저스포츠 개발</li> </ul>
제4차 관광개발 기본계획	미래를 여는 관광한국, 관광으로 행복한 국민	<ul style="list-style-type: none"> <li>•건강휴양클러스터 조성을 통한 국민관광 공간 제공</li> <li>•세계 청정환경·생태관광으로 환경브랜드 가치 제고</li> <li>•국제관광 클러스터 및 평화생태관광벨트 조성</li> </ul>	<ul style="list-style-type: none"> <li>•온천·산림·해양 환경 활용 웰스투어 코스 개발</li> <li>•고성 특화 자연, 동식물 활용 평화 관광 상품화</li> <li>•자연자원 활용 평화지역·동해안 해양관광벨트 조성</li> </ul>
강원도 종합계획	평화와 번영, 동북아 중심시대 강원	<ul style="list-style-type: none"> <li>•평화경제권 거점 강화</li> <li>•특성화 산업 기반 지역경제 활성화</li> <li>•생태자원 활용 문화·관광 경쟁력 향상</li> <li>•고성 맞춤형 복지서비스 구축</li> <li>•안전·환경도시 체계 마련</li> </ul>	<ul style="list-style-type: none"> <li>•동해북부선(제진~강릉)철도 연결 및 물류 중심지 구축</li> <li>•6차 산업 농수산물 가공·체험 상품 개발</li> <li>•해양관광복합지구 조성 / DMZ 평화길 조성</li> <li>•지역 맞춤형 주택 공급 / 노후주택 개보수 지원</li> <li>•친환경 교통기반 구축 / 환경관리 체계 구축</li> </ul>
미래산업 글로벌도시 개발 계획	미래산업도시, 글로벌도시	<ul style="list-style-type: none"> <li>•첨단산업 클러스터 및 지역연계 미래산업 선도도시 조성</li> <li>•물류·교통망 및 관광벨트 조성으로 생활인구 확보</li> <li>•미래 삶의 터전 전환 및 지역인재양성하는 정주환경 조성</li> </ul>	<ul style="list-style-type: none"> <li>•해양심층수 및 융복합 농림축수산업 육성</li> <li>•최북단 생태자원 기반의 체류형 관광지 조성</li> <li>•맞춤형 교육생태계 구축 및 커뮤니티케어 시스템 구축</li> </ul>

## 3. 지역여건

입지·인구	<ul style="list-style-type: none"> <li>• 대한민국 최북단에 위치, 남북관계경색으로 발전지체</li> <li>• 전체면적보다 2배 많은 약 1,205.6km<sup>2</sup>이 규제지역</li> </ul>	<ul style="list-style-type: none"> <li>• 2022년 기준 27,274명, 10년간 9.5% 감소</li> <li>• 토성면·간성읍에 인구의 57.5% 밀집, '19년 이후 2.4% 증가</li> </ul>
산업·경제	<ul style="list-style-type: none"> <li>• 산업인프라와 민간경제구조 취약, 제조업 3%에 불과</li> <li>• 지속적인 해양심층수 산업인프라 투자로 해양심층수 산업 선도</li> </ul>	<ul style="list-style-type: none"> <li>• 친환경인증농가 61호(강원도 16위)로 친환경농업 저조</li> <li>• '15년 대비 '20년 어가인구 78%로 농가인구 대비 큰 폭 감소</li> </ul>
문화·관광	<ul style="list-style-type: none"> <li>• 10만명당 문화시설 51.3개로 많은 편이나 읍지역에 집중</li> <li>• '21년 문화재단 출범 이후 문화도시 선정을 위한 노력 지속</li> </ul>	<ul style="list-style-type: none"> <li>• '23년 관광객 1,312만명으로 증가 추세이나, 숙박음식에 편중</li> <li>• 생태·해양관광자원 다수, 레포츠 등 차별화된 콘텐츠 개발 필요</li> </ul>
도시·교통	<ul style="list-style-type: none"> <li>• 소비활동 지역 속도 46.8%로 소비유출 심각</li> <li>• '23년 기준 빈집 201호, 정비사업 추진중이나 활용계획 부재</li> </ul>	<ul style="list-style-type: none"> <li>• 수도권 등 광역 접근성 열악하나, 고속도로·철도망 계획 중</li> <li>• 대중교통 열악, 포장률 75%로 지방도·군도 포장률 개선 필요</li> </ul>
환경·안전	<ul style="list-style-type: none"> <li>• 산림비율 79.4%로 전국 평균 대비 16.7% 높은 지역</li> <li>• 최근 5년 대형 산불만 3건 발생하여 산불 예방 대책 중요</li> </ul>	<ul style="list-style-type: none"> <li>• 재활용률 43.1%로 저조, 대기오염 수준 양호하나 관리 필요</li> <li>• 범죄, 생활안전 안전지수도 평균보다 낮아 안전 대책 필요</li> </ul>
교육·복지	<ul style="list-style-type: none"> <li>• 교육인프라 부족, 국민의 37%가 자녀 전학 의향 있다고 조사</li> <li>• 평생학습 인프라 부족, 인구 대비 학습자 0.77명으로 매우 저조</li> </ul>	<ul style="list-style-type: none"> <li>• 의료기관 15개로 의료여건 도내 최하위로 인프라 확충 시급</li> <li>• 강원도 사회서비스 사업지원과 생활SOC 시설 최하위</li> </ul>

○



## 4. 2040 수요조사

### 가. 고성군민 및 수도권 설문조사

관광 위주 방문이 많으며 접근성 개선과 관광명소 개발 필요

수도권  
조사

- 대상: 고성 방문경험 있는 수도권 거주자 251명
- 표본: 주민등록인구비례에 의한 층화무작위 할당추출(RDD 전화조사)
- 일시: 2023년 12월 26일~2024년 1월 3일
- 오차: 95% 신뢰수준에서 ±4.5%p



### 나. 고성군민 설문조사

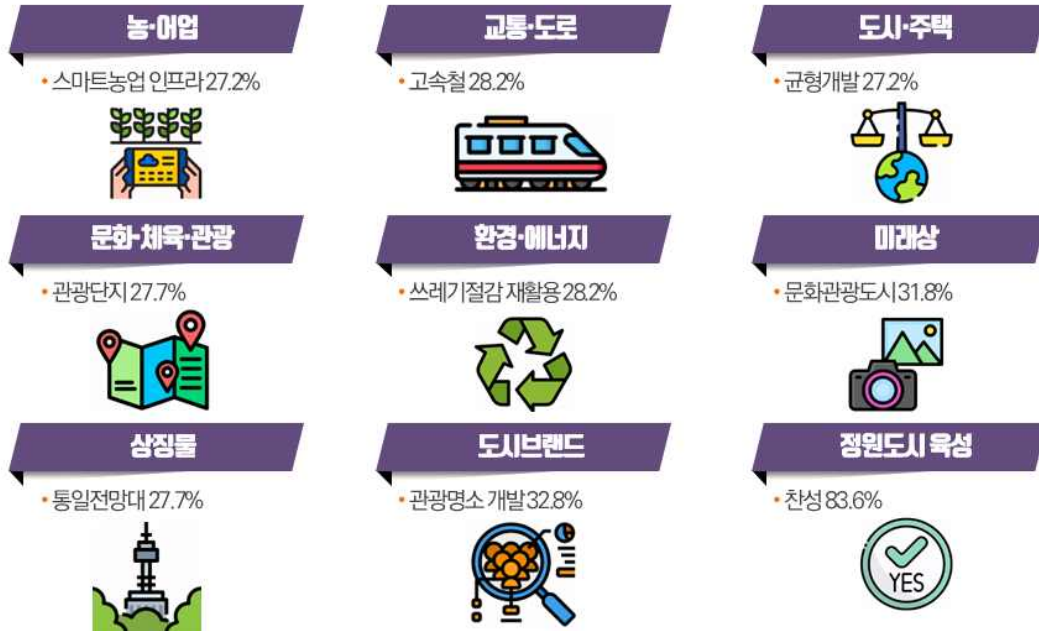
생활 만족도 높으나 문화·여가 확대 및 일자리, 교육·문화·복지·의료 집중 필요

군민  
조사

- 대상: 군정모니터단, 주민센터방문자 195명
- 일시: 2023년 12월 26일~2024년 1월 23일



## 친환경 개발·교통인프라·관광단지 조성 희망, 관광명소 개발과 정원도시 관심



### 다. 비전·정책 공모전 / 주민참여연구단 / 전문가자문단

구분	기간	대상	주요결과
비전·정책 공모전	• 2023.8.14~2023.10.13	• 대한민국 국민 누구나 • 정책 25건, 슬로건 173건	• 정책 최우수: 아름답게 빛나는 자연 친화 관광도시 조성 • 슬로건 최우수: 평화를 통해 더 멀리! 군민과 함께 더 높이!
주민참여연구단	• (1차) 2023년 11월 7일(화) • (2차) 2024년 02월 27일(화)	• 5개분과 연인원 82명	<ul style="list-style-type: none"> <li>• 산업경제 활성화 위한 지역특화산업 발굴 필요</li> <li>• 청정고성 도시브랜드 확립</li> <li>• 하천정비 통한 도보길 조성</li> <li>• 관광지 및 해안가 쓰레기 수거·처리방안 마련</li> <li>• 고성에 머무를 수 있게 교육환경 개선 필요</li> </ul>
전문가자문단	• (1차) 2023년 11월 9일 • (2차) 2024년 2월 28일	• 분야별 전문가 11명	<ul style="list-style-type: none"> <li>• 고성에도 육상 연어양식 산어단지 추가조성 가능</li> <li>• 유실수, 스마트팜 조성 등 농축산업 기후대응방안 수립</li> <li>• 로컬푸드 발전을 위한 친환경 농업 재배면적·시설 확대</li> <li>• 창고, 판매장, 축제시설, 가공시설 등으로 용도 변경 또는 임대주택 사업 구상</li> <li>• '최북단' 지역 상징성 활용한 도시인지도 강화</li> <li>• 치유관광을 접목사업개발 및 전문화</li> <li>• 고성군 전역 정원도시 지정 추진</li> <li>• 탄소제로 로드맵 작성, 신재생에너지 사업장 발굴 및 탄소흡수에 유리한 나무 식재</li> <li>• 고교 특화분야 집중 지원으로 인재 유출 방지</li> <li>• 경동대와 전문직업교육 협력으로 지역인재 양성</li> </ul>

고성군 2040 중장기발전계획 수립 연구용역

### III. 발전계획 기본 구상

1. 총괄분석
2. 비전수립
3. 권역별 발전전략
4. 발전지표
5. 전략사업 및 단위사업
6. 추진시기
7. 자원확보 방안





# 1. 총괄분석

## 가. SWOT 분석

○ 외부환경과 내부여건 분석을 통해 도출된 기회요인·위협요인 및 강점·약점 도출

내부역량	강점 (Strength)	<b>풍부한 역사·산림·환경과 관광산업 투자 증가</b> <ul style="list-style-type: none"> <li>▪ 풍부한 산림자원과 쾌적한 자연환경 보유</li> <li>▪ 통일전망대, DMZ박물관 등 평화·역사관광자원 풍부</li> <li>▪ 해양심층수 등 해양자원 사업기반 양호</li> <li>▪ 평화·해양레저 관광객 증가, 대형 휴양리조트 다수 유치</li> <li>▪ 경동대학교 외국인학생 유치로 위기 극복</li> </ul>
	약점 (Weakness)	<b>1·2차 산업 기반 및 정주여건 열악 및 산불발생 취약지역</b> <ul style="list-style-type: none"> <li>▪ 1·2차 산업 기반 열악하고 광역 접근성 열악</li> <li>▪ 각종 규제에 따른 유연한 토지이용의 제약</li> <li>▪ 대형산불 발생이 잦은 지역으로 경제적 피해 심각</li> <li>▪ 기초생활인프라 부족 및 지역간 주거환경 격차</li> <li>▪ 광역교통 발달로 주변 대도시로의 인구 및 소비 유출 우려</li> </ul>
외부환경	기회 (Opportunity)	<b>광역접근성 개선, 농어촌체류 및 힐링관광 수요 증가</b> <ul style="list-style-type: none"> <li>▪ 동서고속·동해북부선 철도, 동해고속도로 개통으로 접근성 향상</li> <li>▪ 설악비치 복합리조트 조성 등 대단위 지역개발 사업 예정</li> <li>▪ 남북관계 개선 시 남북협력·대북관광 중심지로서의 역할</li> <li>▪ 동서고속화철도 개통에 따른 역세권 배후도시 개발 추진</li> <li>▪ 평화경제특구법 통과에 따른 지역의 획기적 변화 예상</li> </ul>
	위협 (Threat)	<b>농어촌 인구감소 심화 및 농업대기업화 기후위기 및 재난재해 증가</b> <ul style="list-style-type: none"> <li>▪ 고질적인 안보위험 및 대북산업의 불안정성 지속</li> <li>▪ 대규모 외부 관광투자 유치로 지역주민 실질적 혜택 부족</li> <li>▪ 광역교통 발달로 주변 대도시로의 인구 및 소비 유출</li> <li>▪ 저출산, 코로나19 등으로 인한 복지수요 다양화</li> <li>▪ 불확실한 기후변화와 산불, 해일발생 위험 증대</li> </ul>

## 나. 대응전략

○ SWOT에 따른 고성군 미래발전을 위한 대응전략 마련

- 남북관계 개선과 해양심층수 산업을 활용한 지역특화산업 육성, 청년 영농창업 및 외국인 농업인력 정착 지원을 통해 고성외 경제적 기반 강화
- 대형산불 예방과 산림자원 활용, 주민이 경영하는 관광시설 확대, 농림축산업의 고부가가치화 및 스마트화를 통해 지역 경제 활성화
- 지역인재 육성과 일자리 발굴, 유희공공시설 및 빈집 활용을 통해 고성 정주 여건 개선
- 노인 복지정책 강화, 친환경산업 육성, 교육 혁신을 통해 지역 정착을 촉진하고 인적자원 역량 강화를 중심으로 발전전략을 전환

구분	주요 내용
S-O전략	<ul style="list-style-type: none"> <li>▪ 남북관계 개선 대비 남북교류 및 대북관광 기반 구축</li> <li>▪ 해양심층수 산업 활용 지역특화산업 육성</li> <li>▪ 농민의 농업소기업화 및 농업기술교육 지원</li> <li>▪ 청년 영농창업 및 외국인 농업인력 정착 지원 강화</li> <li>▪ 고성에서 배우고 고성에서 창업·취업하는 학생</li> </ul>
S-T전략	<ul style="list-style-type: none"> <li>▪ 대형산불 제로도시 전환 및 산림자원 활용소득 확대</li> <li>▪ 군민소득 증대를 위한 거주지 생활관광 경관조성 확대</li> <li>▪ 주민이 투자하고 주민이 경영하는 관광시설 확대</li> <li>▪ 농림축산업 고부가가치화 및 스마트화</li> <li>▪ 상권유출 방지를 위한 로컬비즈니스 경쟁력 강화</li> </ul>
W-O전략	<ul style="list-style-type: none"> <li>▪ 고성 정주를 위한 지역인재 육성 및 일자리 발굴</li> <li>▪ 광역교통 기반 활용 식품가공·유통산업 육성</li> <li>▪ 수도권·인근지역 도시민 대상 친환경 주거여건 제공</li> <li>▪ 시설 준공 후 놓고 있는 유희공공시설 전수조사</li> <li>▪ 빈집·유희공간 비즈니스 추진할 사회적기업 유치</li> </ul>
W-T전략	<ul style="list-style-type: none"> <li>▪ 노인이 건강하게 일하는 복지정책 강화</li> <li>▪ 환경훼손 최소화, 기후위기 대응 친환경산업 육성</li> <li>▪ 고교-대학-기업 연계 교육 혁신으로 지역정착 촉진</li> <li>▪ 군민 수요 및 일자리 연계 평생교육 강화</li> <li>▪ 인프라에서 인적자원 역량 강화 중심의 발전전략 전환</li> </ul>

## 2. 비전수립

### 가. 발전비전

#### □ 미래비전과 역할을 제시할 수 있는 특화된 비전 수립

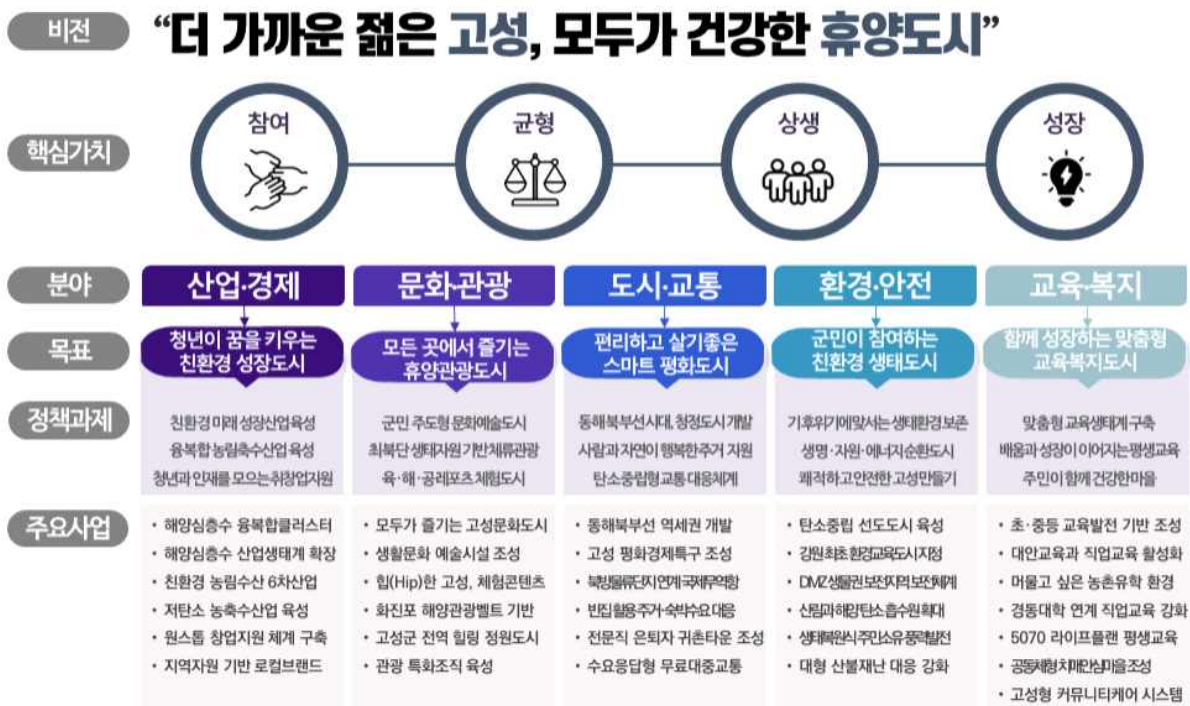
- 2040 고성군 여건에 부합한 역할을 제시할 수 있는 특화된 미래비전 제시
- 강원특별자치도와 동해안 북부지역에서 고성군의 위상과 미래 발전방향을 정의
- 산업·경제·생태 등 도시 자원을 활용한 경쟁력 극대화 전략 강조

#### □ 지역여건 변화, 행정 트렌드 분석을 통한 핵심 키워드 선정

- 상위 및 관련 계획, 군민의견, 군정방향 등 핵심 단어 중 명사형 주요 키워드 추출
- 공통 키워드의 단어 전처리를 통한 네트워크 구성 후 현황분석을 통한 연관단어 파악

#### □ 비전 슬로건 : ‘더 가까운 젊은 고성, 모두가 건강한 휴양도시’

- 인구감소와 산업 변화에 발빠르게 대응하는 젊고 활기찬 도시
- 우수한 생태자원을 보존하고 활용해 모든 연령대가 건강하게 생활할 수 있는 휴양도시
- 교통 여건의 변화로 인한 접근성을 강조하여 방문객 유치에 도모



## 나. 핵심가치

### □ 참여·균형·상생·성장의 4대 핵심가치 설정

- 참여 : 지역공동체의 사회·문화적 가치를 지향하며, 군민이 함께 성장하는 도시 구현
- 균형 : 인간과 자연, 도시지역과 농어촌지역, 일자리와 휴식공간이 모두 조화로운 도시 구현
- 상생 : 군민과 이주민, 관계인구가 서로를 존중하며 상생하는 공동체 조성
- 성장 : 해양심층수산업·생태치유관광 등 신산업 육성으로 도시 경쟁력 강화

## 다. 분야별 발전목표

### □ 산업·경제 : 청년이 꿈을 키우는 친환경 성장도시

- 친환경 미래 성장산업과 융복합 농림축수산업을 육성하고, 청년 취창업 지원을 통해 지역 인재를 모으며, 해양심층수 산업생태계를 확장하고 저탄소 농축수산업을 추진하여 지역자원 기반 로컬브랜드를 강화

### □ 문화·관광 : 모든 곳에서 즐기는 휴양관광도시

- 군민 주도형 문화예술도시를 조성하고, 최북단 생태자원을 기반으로 체류관광을 활성화 하며, 고성문화도시와 합한 체험콘텐츠를 개발하고, 화진포 해양관광벨트를 구축하여 힐링 정원도시를 조성

### □ 도시·교통 : 편리하고 살기좋은 스마트 평화도시

- 동해북부선 시대를 맞아 청정도시를 개발하고, 탄소중립형 교통 대응체계를 마련하며, 동해북부선 역세권 개발과 평화경제특구 조성, 북방물류단지 연계 국제무역항을 추진하고 빈집을 활용한 주거·숙박수요를 해결

### □ 환경·안전 : 군민이 참여하는 친환경 생태도시

- 기후위기에 대응하는 생태환경 보존 및 생명·자원·에너지 순환도시를 구축하여 쾌적하고 안전한 고성 조성. 탄소중립 선도도시 육성을 위해 강원 최초 환경교육도시로 지정하며, DMZ 생물권 보전지역 보전체계를 강화

### □ 교육·복지 : 함께 성장하는 맞춤형 교육복지도시

- 맞춤형 교육생태계 구축 및 평생교육을 통해 주민의 배움과 성장을 지원하며, 공동체형 치매안심마을 조성, 커뮤니티케어 시스템을 통해 지역 맞춤형 복지체계를 구축

## 라. 정책과제

### 1) 청년이 꿈을 키우는 친환경 성장도시

#### □ 친환경 미래 성장산업 육성

- 고성 특화자원인 해양심층수 산업을 활성화 하기 위한 클러스터 조성해, 고성군의 자연 드림파크와 탈라소테라피 해양치유단지와 연계
- 해양심층수 산업을 중심으로 생태계를 확장하기 위해 해양심층수 바이오뱅크 R&D과제 화를 통해 오픈이노베이션 활성화.

#### □ 융복합 농림축수산업 육성

- 친환경 농업 6차산업: 농산물 가공과 체험을 결합해 부가가치 창출. 고성군은 6차산업 인증 확대와 농촌체험 활성화를 목표로 네트워크 구축, 지원, 마케팅 강화
- 농업의 탄소중립을 위해 고성군에서 저탄소 친환경 스마트농업을 육성. 영농형 태양광과 에너지자립형 스마트팜 도입, 친환경 농업 확대와 친환경 축산업 육성 등을 추진

#### □ 청년과 인재를 모으는 취창업지원

- 일관성 있는 일자리 정책 추진 위한 창업지원 컨트롤타워가 필요한 바, 민관 거버넌스 강화로 지속가능한 일자리 창출 전략 구축해 일창업지원협의체 운영, 청년창업 조성, 창업정보 제공 연계를 추진
- 로컬브랜드로 관광과 상권 활성화를 촉진하기 위해 로컬브랜딩 거점 조성과 경쟁력 강화 지원, 글로벌 청년창업 유치, 전통시장 특화 발전 추진

### 2) 모든 곳에서 즐기는 휴양관광도시

#### □ 군민 주도형 문화예술도시

- 지역 문화자원 활용한 고성문화도시 조성이 필요하므로, 생활문화 예술시설 구축으로 군민 참여를 촉진하고 지역 문화자원을 활용한 문화예술 프로그램 운영

#### □ 최북단 생태자원 기반 체류관광

- 최북단 생태자원 활용한 체류형 관광 활성화가 필요하므로 힙한 고성 체험콘텐츠 개발 및 화진포 해양관광벨트를 기반으로 한 인프라 확충

#### □ 육·해·공 레포츠 체험도시

- 고성군 힐링 정원 도시 조성, 관광객 유치 및 레포츠 이미지 강화를 위한 프로그램 추진. 힐링 정원 조성과 레포츠 체험 프로그램 운영
- 고성군 해안가에 집중된 걷기길을 관내에 분포한 산, 마을길까지 조성하여 도보 연결성을 확대시키고, 군민과 관광객의 이용 편의성 증진

### 3) 편리하고 살기좋은 스마트 평화도시

#### □ 동해북부선 시대, 청정도시 개발

- 지역 경제 활성화를 위한 동해북부선 역세권 통합 개발. 간성역 신자족도시, 화진포역 레포츠 타운, 제진역 물류지원 거점 등을 통한 고성 배후단지 구축
- 평화경제특구 설정 및 인프라 강화를 통한 미래 성장 동력 확보, 북방물류단지 국제무역항 연계하여 물류 인프라 강화

#### □ 사람과 자연이 행복한 주거 지원

- 빈집 재활용으로 주거·숙박수요 대응 및 지역경제 활성화. 전문직 은퇴자 귀촌 지원을 위한 주거·숙박시설 조성
- 인건비 절감을 통한 한옥건축 보급 확대와 1,000만 관광도시의 위상에 맞는 전통산업 육성을 위한 모듈러 한옥건축 전문 기술연구소 설립 및 전문인력 양성

#### □ 탄소중립형 교통 대응체계

- 탄소중립 위한 교통 대응체계 구축을 위해 고성군 마을버스를 ‘수요응답형 버스’로 전환하고 희망택시와 교통약자 특별교통수단을 모두 통합한 운행관리 앱(APP)을 도입
- 지속적이면서도 재활용 규모가 큰 도로포장 분야 사업 추진을 통해 자원 선순환체계를 마련하고 ‘친환경 생태도시’ 고성을 위한 기반 구축

### 4) 군민이 참여하는 친환경 생태도시

#### □ 기후위기에 맞서는 생태환경 보존

- 산림자원이 풍부한 고성군에 적합한 탄소중립도시 대표모델을 선정하고, 하천 및 상하수도 시설을 활용한 재생에너지 생산 및 탄소저감 산단 조성을 확대해 경제적, 사회적, 환경적 지속가능성 확보
- 강원생태평화 생물권보전지역을 활용한 남북 환경협력으로 상호 신뢰를 구축하고, 생태서비스지불제를 이용해 청정고성 브랜드 및 지역경쟁력 강화와 발전을 추구



□ **생명·자원·에너지 순환도시**

- 2023년 현재 관내 28개 해변 일부에 반려동물 동반 출입 허용 등 반려동물 친화도시 사업을 확대해, 반려동물행복마을 및 반려동물해수욕장으로 지정해 운영
- 인구가 밀집한 대도시 외에서도 중수, 하수 및 빗물을 재이용함으로써 수자원 재이용에 관한 주민인식을 개선하고 향후 가뭄 대비와 관광인구 증가에 대응하는 시스템 구축

□ **쾌적하고 안전한 고성 만들기**

- 공간 전략에 기반한 대형산불 예방 및 대응체계를 구축하고 방법·방재·교통 등 분야별 정보시스템을 연계한 스마트시티 통합플랫폼 구축을 통해 지능화된 안전도시 기반 조성
- 동해로부터 직접 영향을 받는 고성군 기후의 특성을 살린 지구과학 등 기초과학 체험의 장, 최첨단 매체를 통해 직접 참여할 수 있는 체험의 장 조성

5) **함께 성장하는 맞춤형 교육복지도시**

□ **맞춤형 교육생태계 구축**

- 중·고등학생들이 집근처에서 이용할 수 있는 스마트 공부방을 운영해 고성군이 지원하는 인터넷 수능방송 수강 활성화와 또래들이 모여서 공부하는 환경 조성
- 고성에서 초등학교를 다닌 아이들이 중·고등학교를 다닐 수 있도록 학교 선택의 폭을 넓히고, 고성만의 교육철학을 담은 전문적인 프로그램 제공

□ **배움과 성장이 이어지는 평생교육**

- 경동대 글로벌캠퍼스는 커뮤니티 대학으로 역할을 확장하여, 교육, 취업, 지역 경제가 연결되는 시스템을 구축하고 고교-대학 협력 강화, 특성화 고등학교 프로젝트로 활성화
- 고성교육도서관을 리모델링하여 문화, 예술, 디지털 기술을 결합한 공간으로 조성하여 지역 소통 촉진. 또한 고성군 작은 도서관 네트워크 구축하고 순회 사서 제도 운영

□ **주민이 함께 건강한 마을**

- 노인 일자리 사업과 건강지원, 여가생활, 주거 개선 사업을 결합해 근무 및 생활 여건을 개선하고 통합 복지를 제공.
- 치매안심마을을 통해 지역주민과 교류하고, 고성의 자연환경과 가까운 치유 공간인 '해질 녘 기억의 마을'을 조성해 치유와 안정을 제공
- '고성 커뮤니티케어 센터'를 읍면 단위로 설치하여 수요자로부터 서비스 신청·접수 및 지

원업무 등을 수행해 효율적인 마을 별 지원

#### □ 대한민국 최북단 청정고성 브랜딩

- 주요 정책사업 효과 극대화를 위한 브랜딩 전략 수립 및 문화도시, 평생학습도시 지정 공모사업과 연계한 통합적인 관점 정립
- 주민참여 극대화, 전문가 자문, 수치화통계화를 통한 의견수렴으로 구체적인 도시경영 철학과 정체성 목표설정



### 3. 정책과제 총괄분석

□ 총 5개 분야로 구분, 각각 발전목표 부여

분야	정책과제	전략사업	단위사업	예산(억원)	비율
산업경제 (3)	융복합 농림축수산업 육성	5	13	4352.0	14.21%
	청년과 인재를 모으는 취창업지원	3	7	85.0	0.28%
	친환경 미래 성장산업 육성	3	7	3748.5	12.24%
	소계	11	27	8185.5	26.73%
도시교통 (3)	동해북부선 시대, 청정 미래도시 개발	4	7	10869.0	35.49%
	사람과 자연이 행복한 주거 지원	7	10	544.0	1.78%
	탄소중립형 교통 대응체계 구축	3	8	186.0	0.61%
	소계	14	25	11599.0	37.88%
문화관광 (3)	군민 주도형 문화예술도시	4	10	158.0	0.52%
	육·해·공 레포츠 체험도시 구현	2	5	580.0	1.89%
	최북단 생태자원 기반의 체류형 관광	7	16	1332.0	4.35%
	소계	13	31	2070.0	6.76%
환경안전 (3)	기후위기에 맞서는 생태환경 보존	5	9	2630.0	8.59%
	생명·자원·에너지 순환도시	3	5	2353.0	7.68%
	쾌적하고 안전한 고성 만들기	3	5	1997.0	6.52%
	소계	11	19	6980.0	22.79%
교육복지 (4)	대한민국 최북단 청정고성 브랜딩	1	2	11.0	0.04%
	맞춤형 교육생태계 구축	4	9	428.1	1.40%
	배움과 성장이 이어지는 평생교육	3	6	59.3	0.19%
	주민이 함께 건강한 마을	4	7	1291.0	4.22%
	소계	12	24	1789.4	5.84%
5대 분야 16대 과제		61	126	30623.9	100.00%

## 4. 권역별 발전전략

### 가. 권역별 발전구상

#### 1) 북부금강권

##### □ 발전방향

- 발전전략 : 대북산업과 해양레저관광산업의 중심지인 평화경제허브로 육성
- 주요사업 : △화진포역 관광 및 체험 레포츠 타운 △제진역 남북평화교류시대 대비 물류지원거점 △고성 평화경제특구 조성 △북방물류단지 연계 국제무역항 조성 △국도 7호선, 국지도 56호선 친환경도로 조성 △평화테마 예술보도 개발 △사찰부지 활용 전통문화 디지털화 △박물관·전시관 체험콘텐츠 리모델링 △화진포 어싱관광벨트 조성 △화진포 해양스포츠특구 지정 △초도항-화진포 해수욕장 토속음식 테마거리 조성 △웰니스투어 거점 시설 조성 △신규 지역 축제 개발 및 운영 △거점형 군민 생활체육 기반 조성 △정원과 텃밭이 있는 공간혁신학교 △고성교육도서관 리모델링



분야	전략사업	단위사업	사업기간	추정예산 (억원)
도시 교통	동해북부선 역세권 개발	화진포역 관광 및 체험 레포츠 타운	2024년~2028년	520
		제진역 남북평화교류시대 대비 물류지원거점	2028년~2033년	252
	고성 평화경제특구 조성	고성 평화경제특구 조성	2025년~2030년	4,209
	북방물류단지 연계 국제무역항 조성	북방물류단지 연계 국제무역항 조성	2030년~2040년	1,000
	기후관광객 유치를 위한 친환경 도로 조성	국도 7호선, 국지도 56호선 친환경도로 조성	2026년~2030년	120
	예술·건강 테마 도로환경 조성	평화테마 예술보도 개발	2025년~2033년	10
문화 관광	모두가 즐기는 고성문화도시 조성	사찰부지 활용 전통문화 디지털화	2027년~2030년	20
	힙(Hip)한 고성, 체험콘텐츠 중심 전시시설 구성	박물관·전시관 체험콘텐츠 리모델링	2025년~2030년	30
	화진포 해양관광벨트 기반시설 조성	화진포 어싱관광벨트 조성	2028년~2030년	50
		화진포 해양스포츠포츠특구 지정	2033년~2035년	비예산
		초도항-화진포 해수욕장 토속음식 테마거리 조성	2035년~2040년	30
	고성 웰니스투어 기반 조성	웰니스투어 거점 시설 조성	2026년~2030년	70
	사계절 지역축제 개최로 즐기는 고성 여행	신규 지역축제 개발 및 운영	2025년~2030년	50
전문·생활 체육기반시설 조성	거점형 군민 생활체육 기반 조성	2025년~2030년	20	
교육 복지	안전하고 창의적인 초등학교 만들기	정원과 텃밭이 있는 공간혁신학교	2024년~2026년	80
	모두에게 열린 도서관 만들기	고성교육도서관 리모델링	2025년~2026년	7

## 2) 중부중심권

### □ 발전방향

- 발전전략 : 미래산업과 특화농산물 가공·유통 거점인 미래산업허브로 육성
- 주요사업 : △고성특화 자연드림파크 조성 △탈라소테라피 해양치유단지 조성 △바이오뱅크 기반 오픈이노베이션 △해양심층수 성장형 산업생태계 조성 △농산물 종합가공센터 식품가공 거점 조성 △먹거리통합지원센터 설립 △친환경 DMZ 연어양식특구 조성 △난개발 방지를 위한 성장관리계획 수립 △간성역 관광·휴양 중심 新자족도시 △모듈러 한옥건축학교 설립 △초고령자 맞춤형 공동체 주택 사업 △평화테마 예술보도 개발 △천연잔디 차없는거리 운영 △금수리 산림친화형 ‘숲속 도서관’ 조성 △모빌리티 관광서비스 제공 △아름다운 밤이 빛나는 간성을 구현 △송지호 해양치유지구 지정 △송지호 수상스포츠타운 조성 및 운영 △스포츠 종합재활센터 운영 △거점형 군민 생활체육 기반 조성 △교육다양성 살리는 대안학교 설립 △서로돌봄센터 고성 분원 유치



분야	전략사업	단위사업	사업기간	추정예산 (억원)
산업 경제	해양심층수 융복합클러스터 조성	고성특화 자연드림파크 조성	2022년~2030년	3,000
		탈라소테라피 해양치유단지 조성	2022년~2030년	350
	해양심층수 산업생태계 확장	바이오뱅크 기반 오픈이노베이션	2026년~2030년	25
		해양심층수 성장형 산업생태계 조성	2026년~2030년	250
	특산물 식품가공산업 육성	농산물종합가공센터 식품가공거점 조성	2023년~2025년	70
	로컬푸드 생산·유통 고도화	먹거리통합지원센터 설립	2024년~2027년	60
	친환경 블루푸드 생산 및 마케팅	친환경DMZ 연어양식특구 조성	2025년~2027년	4,000
도시 교통	난개발 방지를 위한 성장관리계획 수립	난개발방지를 위한 성장관리계획 수립	2026년~2027년	4
	동해북부선 역세권 개발	간성역관광·휴양 중심 新자족도시	2025년~2030년	3,113
	모듈러 한옥 건축산업 육성	모듈러 한옥건축학교 설립	2027년~2029년	50
	초고령자 맞춤형 공동체 주택 사업	초고령자 맞춤형 공동체 주택 사업	2025년~2034년	250
	예술·건강 테마 도로환경 조성	평화테마 예술보도 개발	2025년~2033년	10
		천연잔디 차없는거리 운영	2025년~2027년	3
문화 관광	힙(Hip)한 고성, 체험콘텐츠 중심 전시시설 구성	금수리 산림친화형 ‘숲속도서관’ 조성	2034년~2040년	20
	찾아가는 관광인프라 확보	모빌리티 관광서비스 제공	2036년~2040년	20
	달홀 밤바다 야간관광 활성화	아름다운 밤이 빛나는 간성을 구현	2025년~2028년	10
	고성 웰니스투어 기반 조성	송지호 해양치유지구 지정	2027년~2029년	3
	사계절 지역축제 개최로 즐기는 고성 여행	신규 지역축제 개발 및 운영	2025년~2030년	50
	전문·생활 체육기반시설 조성	송지호 수상스포츠타운 조성 및 운영	2028년~2032년	400
		스포츠 종합재활센터 운영	2028년~2032년	100
		거점형 군민 생활체육기반 조성	2025년~2030년	20
교육 복지	대안교육과 직업교육 활성화	교육다양성 살리는 대안학교 설립	2025년~2030년	107
	고성형 커뮤니티 케어 시스템 구축	서로돌봄센터 고성 분원 유치	2025년~2026년	7



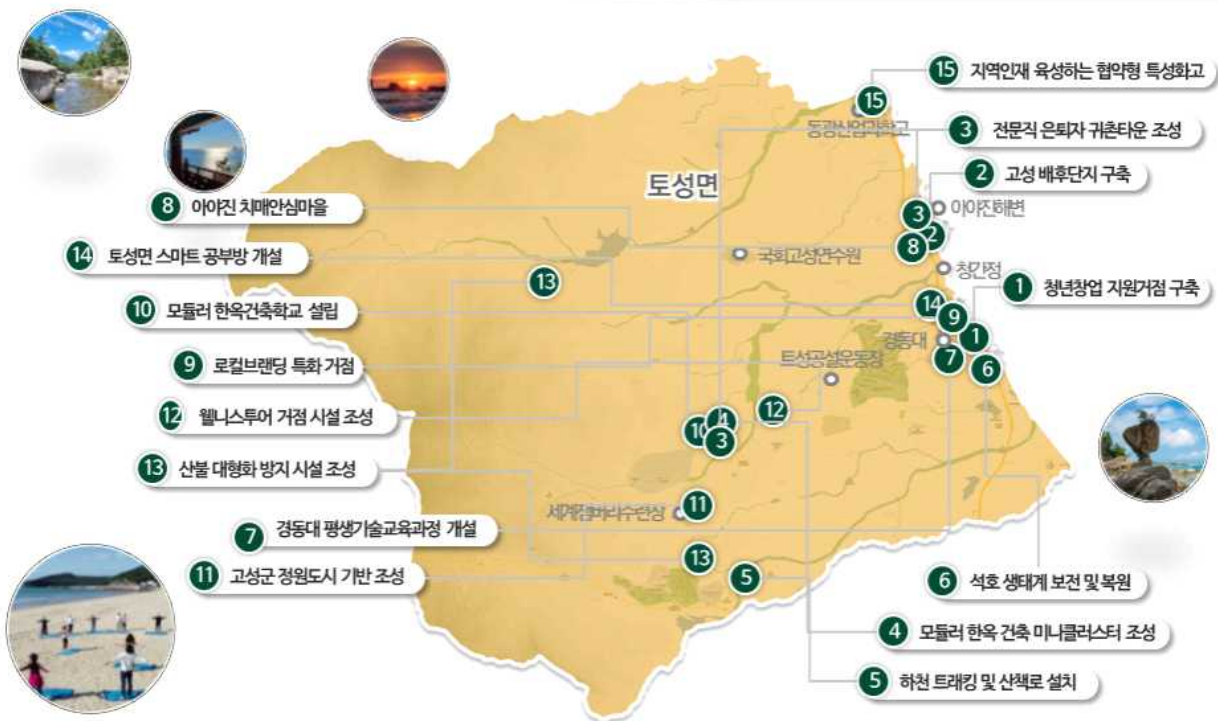
### 3) 남부설악권

#### □ 발전방향

- 발전전략 : 전원주거와 관광·레저기능을 결합한 연계한 주거·휴양허브로 육성
- 주요사업 : △청년창업 지원거점 구축 △난개발 방지를 위한 성장관리계획 수립 △고성 배후단지 구축 △전문직 은퇴자 귀촌타운 조성 △모듈러 한옥 건축 미니클러스터 조성 △모듈러 한옥건축학교 설립 △초고령자 맞춤형 공동체 주택 사업 △국도 7호선, 국지도 56호선 친환경도로 조성 △웰니스투어 거점 시설 조성 △하천 트래킹 및 산책로 설치 △거점형 주민 생활체육 기반 조성 △경동대 평생기술교육과정 개설 △아아진 치매안심마을 주거·생활환경 개선

## 주거·휴양허브

전원주거와 관광·레저기능 연계



분야	전략사업	단위사업	사업기간	추정예산 (억원)
산업 경제	원스톱 취창업 지원체계 구축	청년창업 지원거점 구축	2025년~2028년	30
도시 교통	난개발 방지를 위한 성장관리계획 수립	난개발 방지를 위한 성장관리계획 수립	2026년~2027년	4
	동해북부선 역세권 개발	고성 배후단지 구축	2030년~2035년	1,771
	전문직 은퇴자 귀촌타운 조성	전문직 은퇴자 귀촌타운 조성	2026년~2030년	150
	모듈러 한옥 건축산업 육성	모듈러 한옥 건축 미니클러스터 조성	2026년~2028년	30
		모듈러 한옥건축학교 설립	2027년~2029년	50
	초고령자 맞춤형 공동체 주택 사업	초고령자 맞춤형 공동체 주택 사업	2025년~2034년	250
기후관광객 유치를 위한 친환경 도로 조성	국도 7호선, 국지도 56호선 친환경도로 조성	2026년~2030년	120	
문화 관광	고성 웰니스투어 기반 조성	웰니스투어 거점 시설 조성	2026년~2030년	70
	보행 연결성 확대로 '걷는 관광' 육성	하천트래킹 및 산책로 설치	2025년~2027년	30
	전문·생활 체육기반시설 조성	거점형 군민 생활체육 기반 조성	2025년~2030년	20
교육 복지	지역대학을 활용한 직업교육 강화	경동대 평생기술교육과정 개설	2025년~2026년	1
	치매안심마을 조성	아야진 치매안심마을 주거·생활환경 개선	2025년~2026년	5

## 5. 발전지표

### 가. 인구지표

#### □ 10년간 인구 3,093명 감소, 코로나19 이후 소폭 증가

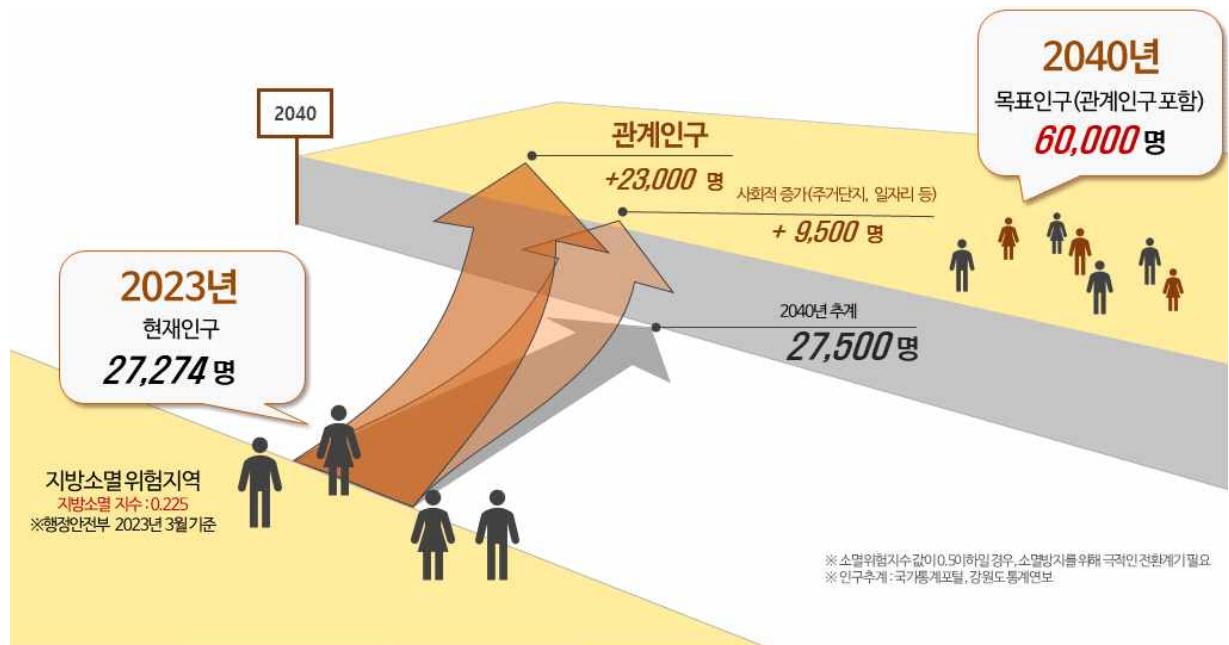
- 2023년 고성군의 인구는 27,305명으로 2013년 30,398명 대비 3,093명(10.2%) 감소  
 - 지난 10년간 인구 증가·감소를 반복하다 2018년 인구 2만 명대로 감소하였으며, 2021년부터  
 경동대 글로벌 캠퍼스를 비롯한 사회적 영향을 통해 인구 소폭 증가

연도	2025	2026	2027	2028	2029	2030	2031	2032
인구(명)	27,001	26,939	26,916	26,927	26,946	27,002	27,057	27,123
인구성장률(%)	-0.4	-0.2	-0.1	0.0	0.1	0.2	0.2	0.2
노령화지수	479.3	529.4	571.0	617.8	658.5	700.8	756.3	782.2
연도	2033	2034	2035	2036	2037	2038	2039	2040
인구(명)	27,202	27,278	27,342	27,394	27,442	27,477	27,498	27,500
인구성장률(%)	0.3	0.3	0.2	0.2	0.2	0.1	0.1	0.0
노령화지수	816.5	847.2	867.7	886.8	899.2	906.7	914.4	919.4

\*출처 : KOSIS, 2020~2040년 강원도 시군단위 장래인구추계

#### □ 고성군 2040년 상주인구 37,000명, 체류인구 60,000명 목표

자연적 증가	사회적 증가	관계인구	목표인구
106	9,500	23,000	60,000





## 나. 발전목표별 계획지표

### □ 5대 분야 발전목표와 연계한 성과지표 수립

분야	지표명	목표		2022대비 변화량
		2022	2040	
산업경제	GRDP(백만원)	1,290,653(2020)	2,000,000	709,347백만원 증가
	고용률(%)	70.1(2021)	79.0	8.9%p 증가
	실업률(%)	1.3(2021)	0.4	0.9%p 감소
	총 사업체수(개)	4,363(2021)	6,000	1,637개 증가
	사업체 종사자(명)	15,390(2021)	25,000	9,610개 증가
	사회적경제기업수(누적)(개)	19	30	11개 증가
	전체 경지면적(ha)	3,943	4,000	57ha 증가
	식량작물 생산량(M/T)	24,402(2021)	26,000	1,598M/T 증가
	친환경 농산물 출하량(톤)	529(2021)	800	271톤 증가
도시교통	도시지역 비중(%)	1.9(2021)	4.0	2.1%p 증가
	주택보급률(%)	101.1	110	8.9%p 증가
	빈집(호)	201(2023)	100	101호 감소
	신규주택(누적세대)	-	5,500	5,500세대 증가
	도로포장율(%)	75(2021)	82	7%p 증가
	공영주차장 수(개)	86	100	14개 증가
문화관광	연간 주요관광지 방문객(만명)	317	800	483만명 증가
	연간 외국인 관광객(명)	-	25,000	25,000명 증가
	평균숙박일(일)	1.54(2023)	1.90	0.36일 증가
	문화시설 수(개)	14	20	6개 증가
	공공체육시설 수(개)	35	42	7개 증가
	여행·관광숙박업체 수(개)	29(2021)	50	21개 증가
	축제 수(개)	8	15	7개 증가
환경안전	초미세먼지평균농도( $\mu\text{g}/\text{m}^3$ )	14	9	$5\mu\text{g}/\text{m}^3$ 감소
	생활폐기물 발생량(톤)	64.1(2021)	70.0	5.9톤 증가
	폐기물 재활용 처리율(%)	93.9(2021)	99.0	5.1%p 증가
	상수도보급율(%)	99.6	99.9	0.3%p 증가
	하수도보급율(%)	88.9	96.0	7.1%p 증가
	도시가스 보급률(%)	11.0	78.0	67.0%p 증가
	교통사고 발생건수(건)	136	80	56건 감소
	지역안전지수(교통사고)	3	1	2감소
	지역안전지수(화재)	3	1	2감소
	지역안전지수(범죄)	3	1	2감소
	지역안전지수(생활안전)	4	2	2감소

분야	지표명	목표		2022대비 변화량
		2022	2040	
	지역안전지수(자살)	5	2	3감소
	지역안전지수(감염병)	3	1	2감소
교육 복지	학교수(개)	33	40	7개 증가
	교원 1인당 학생 수(명)	7.2	5.9	1.3명 감소
	공공도서관 수(개)	3(2021)	5	2개 증가
	합계출산율(명)	0.87(2023)	1.00	0.13명 증가
	보육시설 수(개)	9(2021)	12	3개 증가
	의료기관 수(개)	18	24	6개 증가
	노인복지시설 수(개)	121	130	9개 증가



[그림 1] 2040 핵심지표(안)

## 6. 전략사업 및 단위사업

### □ 61개 전략사업 및 125개 단위사업 발굴

분야	정책과제	전략사업	단위사업	
산업 경제	친환경 미래 성장산업 육성	해양심층수 융복합클러스터 조성	고성특화 자연드림파크 조성 탈라소테라피 해양치유단지 조성	
		해양심층수 산업생태계 확장	산·학·연·관 네트워크 강화 바이오뱅크 기반 오픈이노베이션 해양심층수 성장형 산업생태계 조성	
		특산물 식품가공산업 육성	농산물 종합가공센터 식품가공 거점 조성 고성 특화 푸드테크기업 육성	
	융복합 농림축수 산업 육성	로컬푸드 생산·유통 고도화	먹거리통합지원센터 설립 고성로컬푸드협동조합 설립 로컬푸드 인증제 시행	
		친환경 농림축수산업 6차산업화	6차산업 네트워크 구축 6차산업 고도화 지원과 연계 마케팅	
		기후변화 대응 친환경 농축산업 육성	저탄소 친환경 스마트농업 육성 자연드림파크 연계 친환경 농업 확대 친환경 축산업 육성	
		산림자원 순환경제 구축	목재문화체험장 활성화 산림·치유자원 연계 통한 치유산업 육성 산림자원 연계 목재산업 육성	
		친환경 블루푸드 생산 및 마케팅	해양 심층수 활용 K-연어 생산단지 조성 연어 가공 및 부산물 활용 신산업 육성	
		청년과 인재를 모으는 취창업지원	원스톱 취창업 지원체계 구축	일자리 민관 거버넌스 구축 청년창업 지원거점 구축
	지역자원 기반 로컬브랜드 육성		생활권 연계 로컬브랜딩 특화 거점 조성 지역자원 연계 글로벌 청년창업 유치 거진·간성 전통시장 특화	
	사회적경제 혁신 통한 일자리 확대		사회적경제 역량 강화 평생교육 연계 사회서비스 일자리 확대	
	도시 교통		동해북부선 시대, 청정 미래도시 개발	난개발 방지를 위한 성장관리계획 수립
		동해북부선 역세권 개발		간성역 관광·휴양 중심 新자족도시 화진포역 관광 및 체험 레포츠 타운 제진역 남북평화교류시대 대비 물류지원거점 고성 배후단지 구축
		고성 평화경제특구 조성		고성 평화경제특구 조성
		북방물류단지 연계 국제무역항 조성		북방물류단지 연계 국제무역항 조성

분야	정책과제	전략사업	단위사업		
사람과 자연이 행복한 주거 지원	사람과 자연이 행복한 주거 지원	고성형 스마트빌리지 조성	고성형 스마트빌리지 조성		
		빈집·유휴공간 활용 주거·숙박·창업 수요개발	장기임대주택 및 소규모 생활SOC 조성 빈집 공유숙박 인프라 구축		
		전문직 은퇴자 귀촌타운 조성	전문직 은퇴자 귀촌타운 조성		
		모듈러 한옥 건축산업 육성	모듈러 한옥 건축 미니클러스터 조성 모듈러 한옥건축학교 설립		
		초고령자 맞춤형 공동체 주택 사업	초고령자 맞춤형 공동체 주택 사업		
		ESG 가치 기반 건축물 육성 활성화	건축자재 일체형 칼라 태양광 보급 사회연대건물 인증제 도입		
		가족동반 워케이션 성지 육성	가족동반 워케이션 성지 육성		
	탄소중립형 교통 대응체계 구축	기후관광객 유치에 위한 친환경 도로 조성	기후위기 도로기술 개발 참여	국도 7호선, 국지도 56호선 친환경도로 조성 전기차 무선충전기 보급	
			예술·건강 테마 도로환경 조성	평화테마 예술보도 개발	건강 안심 예술승강장 설치 천연잔디 차없는거리 운영
				수요응답형 무료대중교통 제공	마을버스 수요응답형(DRT) 시스템 구축 수요응답형 대중교통 통합 운영
		문화 관광	군민 주도형 문화예술 도시	모두가 즐기는 고성문화도시 조성	문화도시 추진기반 구축 및 강화 고성군 향토문화 민속학 활성화 사찰부지 활용 전통문화 디지털화
				고성 문화 하이패스, 생활문화 예술시설 조성	문화예술 창작·실습 공간 보급 ICT 기술 기반 문화예술공간 조성
				힙(Hip)한 고성, 체험콘텐츠 중심 전시시설 구성	박물관·전시관 체험콘텐츠 리모델링 금수리 산림친화형 '숲속 도서관' 조성
	고성 문화예술인 양성			문화 전문기획자 양성 고성군민 중심 문화예술활동 지원사업 문화예술인 육성 및 고성형 지역브랜딩	
최북단 생태자원 기반의 체류형 관광	찾아가는 관광인프라 확보		모빌리티 관광서비스 제공	모빌리티 관광서비스 제공 찾아가는 관광산업체 육성	
			고성형 관광 특화조직 육성	관광 특성화 조직체계 구성 마을 중심 생활관광기업 육성	
	화진포 해양관광벨트 기반시설 조성		화진포 어싱관광벨트 조성	화진포 어싱관광벨트 조성 화진포 해양스포츠특구 지정	
			고성군 전역 힐링 정원도시 조성	초도향-화진포 해수욕장 토속음식 테마거리 조성 고성군 정원도시 기반 조성	
	달홀 밤바다 야간관광 활성화		고성군 정원도시 정원 활성화	지역문화 커뮤니티 정원 활성화 고성정원길 네트워크망 구축	
			고성 웰니스투어 기반 조성	고성군 해변 야간관광 활성화 아름다운 밤이 빛나는 간성읍 구현	
	사계절 지역축제 개최로 즐기는 고성 여행		고성 웰니스투어 기반 조성	송지호 해양치유지구 지정 웰니스투어 거점 시설 조성	
			사계절 지역축제 개최로 즐기는 고성 여행	신규 지역축제 개발 및 운영 계절특화형 마을 체류관광 도입	

분야	정책과제	전략사업	단위사업
	육·해·공 레포츠 체험도시 구현	보행 연결성 확대로 '걷는 관광' 육성	도보연결성 확대 및 휴식벤치 조성 하천 트래킹 및 산책로 설치
		전문·생활 체육기반시설 조성	송지호 수상스포트타운 조성 및 운영 스포츠 종합재활센터 운영 거점형 군민 생활체육 기반 조성
환경 안전	기후위기에 맞서는 생태환경 보존	탄소중립 선도도시 육성	탄소중립 순환도시 조성 스마트 주민참여 통한 탄소중립 실현 바이오플라스틱 사용 활성화 지원
		강원 최초 환경교육도시 지정	'기후교육' 세계네트워크 선도 기후위기생태지킴이 사업단 운영
		DMZ생물권보전지역 보전체계 확립	DMZ 생물권보전체계 확립 생태계서비스지불제 계약 활성화
		산림과 해양 통한 탄소흡수원 확대	산림과 해양 통한 탄소흡수원 확대
		석호 생태계 보전 및 복원	석호 생태계 보전 및 복원
	생명·자원· 에너지 순환도시	반려동물 친화관광도시 조성	반려동물 친화관광도시 조성 공헌진해수욕장 반려동물 인프라 확충
		공공·마을 하수처리장 확대	공공·마을 하수처리장 확대
		생태복원식 주민소유 품력발전	생태복원식 주민소유 품력발전
	쾌적하고 안전한 고성 만들기	대형 산불재난 대응 강화	공간전략에 기반한 대형산불 대응
		디지털 기술활용 재난·재해 예방	고성군 CCTV 통합관제센터 구축 위험지역 조기경보시스템 구축
해양안전체험관 조성		재난안전체험관 건립 안전도시 고성 만들기	
교육 복지	맞춤형 교육생태계 구축	초·중등 교육발전 기반 조성	미래교육협의체 구성 공공시설 활용한 스마트공부방 운영 확대
		대안교육과 직업교육 활성화	교육다양성 살리는 대안학교 설립 고성형 직업교육 혁신 강화
		머물고 싶은 농촌유학 환경 구축	공공주택 지원과 정주환경 조성 고성형 농촌유학 기반 조성
		안전하고 창의적인 초등학교 만들기	정원과 텃밭이 있는 공간혁신학교 어린이보호구역 생명존 조성 11개 어린이구역 등·하교 시간 차량 통제
	배움과 성장이 이어지는 평생교육	지역대학을 활용한 직업교육 강화	경동대 평생기술교육과정 개설 지역인재 육성하는 협약형 특성화고
		5070 라이프플랜 평생교육	온라인 평생교육 시스템 보강 고성형 평생교육 프로그램 개발·운영
		모두에게 열린 도서관 만들기	고성교육도서관 제로에너지 리모델링
			작은 도서관 네트워크 구축

분야	정책과제	전략사업	단위사업
	주민이 함께 건강한 마을	건강하게 일하는 노인복지	다양한 시니어 일자리 사업 발굴 노인복지서비스 융합형 지역 일자리 사업
		치매안심마을 조성	아아진 치매안심마을 주거·생활환경 개선 치매예방프로그램 강화
		고성형 커뮤니티 케어 시스템 구축	서로돌봄센터 고성 분원 유치 고성형 커뮤니티케어 확대
	대한민국 최북단 청정고성 브랜딩	청정고성 통합 브랜딩 전략	통합브랜드 개발
			권역별 공간전략 및 홍보·마케팅 강화

## 7. 추진시기

### □ 재원확보와 연계한 사업기간 및 로드맵 수립

정책과제	전략사업	단위사업	25	27	29	31	33	35
<b>산업경제</b>								
친환경 미래 성장산업 육성	해양심층수 융복합클러스터 조성	고성특화 자연드림파크 조성						
		탈라소테라피 해양치유단지 조성						
	해양심층수 산업생태계 확장	산·학·연·관 네트워크 강화						
		바이오뱅크 기반 오픈이노베이션						
		해양심층수 성장형 산업생태계 조성						
	특산물 식품가공산업 육성	농산물 종합가공센터 식품가공 거점 조성						
고성 특화 푸드테크기업 육성								
융복합 농림축수 산업 육성	로컬푸드 생산·유통 고도화	먹거리통합지원센터 설립						
		고성로컬푸드협동조합 설립						
		로컬푸드 인증제 시행						
	친환경 농림축수산업 6차산업화	6차산업 네트워크 구축						
		6차산업 고도화 지원과 연계 마케팅						
	기후변화 대응 친환경 농축산업 육성	저탄소 친환경 스마트농업 육성						
		자연드림파크 연계 친환경 농업 확대						
		친환경 축산업 육성						
	산림자원 순환경제 구축	목재문화체험장 활성화						
		산림·치유자원 연계 통한 치유산업 육성						
		산림자원 연계 목재산업 육성						
	친환경 블루푸드 생산 및 마케팅	해양 심층수 활용 K-연어 생산단지 조성						
연어 가공 및 부산물 활용 신산업 육성								
청년과 인재를 모으는 취창업지원	원스톱 취창업 지원체계 구축	일자리 민관 거버넌스 구축						
		청년창업 지원거점 구축						
	지역자원 기반 로컬브랜드 육성	생활권 연계 로컬브랜딩 특화 거점 조성						
		지역자원 연계 글로벌 청년창업 유치						
		거진·간성 전통시장 특화						
	사회적경제 혁신 통한 일자리 확대	사회적경제 역량 강화						
평생교육 연계 사회서비스 일자리 확대								
<b>도시교통</b>								
동해북부선	난개발 방지를 위한	난개발 방지를 위한 성장관리계획 수립						

정책과제	전략사업	단위사업	25	27	29	31	33	35
시대, 청정 미래도시 개발	성장관리계획 수립							
	동해북부선 역세권 개발	간성역 관광·휴양 중심 新자족도시						
		화진포역 관광 및 체험 레포츠 타운						
		제진역 남북평화교류시대 대비 물류지원거점						
		고성 배후단지 구축						
	고성 평화경제특구 조성	고성 평화경제특구 조성						
북방물류단지 연계 국제무역항 조성	북방물류단지 연계 국제무역항 조성							
사람과 자연이 행복한 주거 지원	고성형 스마트빌리지 조성	고성형 스마트빌리지 조성						
	빈집·유휴공간 활용 주거·숙박·창업 수요개발	장기임대주택 및 소규모 생활SOC 조성						
		빈집 공유숙박 인프라 구축						
	전문직 은퇴자 귀촌타운 조성	전문직 은퇴자 귀촌타운 조성						
	모듈러 한옥 건축산업 육성	모듈러 한옥 건축 미니클러스터 조성						
		모듈러 한옥건축학교 설립						
	초고령자 맞춤형 공동체 주택 사업	초고령자 맞춤형 공동체 주택 사업						
	ESG 가치 기반 건축물 육성 활성화	건축자재 일체형 칼라 태양광 보급						
사회연대건물 인증제 도입								
가족동반 워케이션 성지 육성	가족동반 워케이션 성지 육성							
탄소중립형 교통 대응체계 구축	기후관광객 유치를 위한 친환경 도로 조성	기후위기 도로기술 개발 참여						
		국도 7호선, 국지도 56호선 친환경도로 조성						
		전기차 무선충전기 보급						
	예술·건강 테마 도로환경 조성	평화테마 예술보도 개발						
		건강 안심 예술승강장 설치						
		천연잔디 차없는거리 운영						
수요응답형 무료대중교통 제공	마을버스 수요응답형(DRT) 시스템 구축							
	수요응답형 대중교통 통합 운영							
<b>문화관광</b>								
군민 주도형 문화예술 도시	모두가 즐기는 고성문화도시 조성	문화도시 추진기반 구축 및 강화						
		고성군 향토문화 민속학 활성화						
		사찰부지 활용 전통문화 디지털화						
	고성 문화 하이패스, 생활문화 예술시설 조성	문화예술 창작·실습 공간 보급						
		ICT 기술 기반 문화예술공간 조성						
	힙(Hip)한 고성, 체험콘텐츠 중심 전시시설 구성	박물관·전시관 체험콘텐츠 리모델링						
		금수리 산림친화형 '숲속 도서관' 조성						
	고성 문화예술인 양성	문화 전문기획자 양성						
고성군민 중심 문화예술활동 지원사업								



정책과제	전략사업	단위사업	25	27	29	31	33	35
		문화예술인 육성 및 고성형 지역브랜딩						
최북단 생태자원 기반의 체류형 관광	찾아가는 관광인프라 확보	모빌리티 관광서비스 제공						
		찾아가는 관광산업체 육성						
	고성형 관광 특화조직 육성	관광 특성화 조직체계 구성						
		마을 중심 생활관광기업 육성						
	화진포 해양관광벨트 기반시설 조성	화진포 어싱관광벨트 조성						
		화진포 해양스포츠특구 지정						
		초도항-화진포 해수욕장 토속음식 테마거리 조성						
	고성군 전역 힐링 정원도시 조성	고성군 정원도시 기반 조성						
		지역문화 커뮤니티 정원 활성화						
		고성정원길 네트워크망 구축						
달홀 밤바다 야간관광 활성화	고성군 해변 야간관광 활성화							
	아름다운 밤이 빛나는 간성읍 구현							
고성 웰니스투어 기반 조성	송지호 해양치유지구 지정							
	웰니스투어 거점 시설 조성							
사계절 지역축제 개최로 즐기는 고성 여행	신규 지역축제 개발 및 운영							
	계절특화형 마을 체류관광 도입							
육·해·공 레포츠 체험도시 구현	보행 연결성 확대로 '걷는 관광' 육성	도보연결성 확대 및 휴식벤치 조성						
		하천 트래킹 및 산책로 설치						
	전문·생활 체육기반시설 조성	송지호 수상스포츠타운 조성 및 운영						
		스포츠 종합재활센터 운영						
거점형 군민 생활체육 기반 조성								
<b>환경안전</b>								
기후위기에 맞서는 생태환경 보존	탄소중립 선도도시 육성	탄소중립 순환도시 조성						
		스마트 주민참여 통한 탄소중립 실현						
		바이오플라스틱 사용 활성화 지원						
	강원 최초 환경교육도시 지정	'기후교육' 세계네트워크 선도						
		기후위기생태지킴이 사업단 운영						
	DMZ생물권보전지역 보전체계 확립	DMZ 생물권보전체계 확립						
생태계서비스지불제 계약 활성화								
산림과 해양 통한 탄소흡수원 확대	산림과 해양 통한 탄소흡수원 확대							
석호 생태계 보전 및 복원	석호 생태계 보전 및 복원							
생명·자원·에너지 순환도시	반려동물 친화관광도시 조성	반려동물 친화관광도시 조성						
		공헌진해수욕장 반려동물 인프라 확충						
	공공·마을 하수처리장 확대	공공·마을 하수처리장 확대						
	생태복원식 주민소유 품력발전	생태복원식 주민소유 품력발전						
쾌적하고 안전한 고성 만들기	대형 산불재난 대응 강화	공간전략에 기반한 대형산불 대응						
		고성군 CCTV 통합관제센터 구축						
	디지털 기술활용 재난·재해 예방	위험지역 조기경보시스템 구축						
		재난안전체험관 건립						
해양안전체험관 조성	안전도시 고성 만들기							
	안전도시 고성 만들기							
<b>교육복지</b>								

정책과제	전략사업	단위사업	25	27	29	31	33	35
맞춤형 교육생태계 구축	초·중등 교육발전 기반 조성	미래교육협의체 구성						
		공공시설 활용한 스마트공부방 운영 확대						
	대안교육과 직업교육 활성화	교육다양성 살리는 대안학교 설립						
		고성형 직업교육 혁신 강화						
	머물고 싶은 농촌유학 환경 구축	공공주택 지원과 정주환경 조성						
		고성형 농촌유학 기반 조성						
	안전하고 창의적인 초등학교 만들기	정원과 텃밭이 있는 공간혁신학교						
		어린이보호구역 생명존 조성						
11개 어린이구역 등·하교 시간 차량 통제								
배움과 성장이 이어지는 평생교육	지역대학을 활용한 직업교육 강화	경동대 평생기술교육과정 개설						
		지역인재 육성하는 협약형 특성화고						
	5070 라이프플랜 평생교육	온라인 평생교육 시스템 보강						
		고성형 평생교육 프로그램 개발·운영						
	모두에게 열린 도서관 만들기	고성교육도서관 제로에너지 리모델링						
작은 도서관 네트워크 구축								
주민이 함께 건강한 마을	건강하게 일하는 노인복지	다양한 시니어 일자리 사업 발굴						
		노인복지서비스 융합형 지역 일자리 사업						
	치매안심마을 조성	아아진 치매안심마을 주거·생활환경 개선						
		치매예방프로그램 강화						
	고성형 커뮤니티 케어 시스템 구축	서로돌봄센터 고성 분원 유치						
고성형 커뮤니티케어 확대								
대한민국 최북단 청정고성 브랜딩	청정고성 통합 브랜딩 전략	통합브랜드 개발						
		권역별 공간전략 및 홍보·마케팅 강화						